

ドレスコードについて

入退場時

スーツジャケット
またはブレザーを含む

6月1日～9月30日を除く



プレー時

帽子または
サンバイザーを着用

襟付き袖付き
スポーツシャツ
(Tシャツと見間違える
ものは不可)



シャツの裾は
ボトムの中に入れてください。※女性を除く

ふさわしくない服装（入場退場時、プレー時）



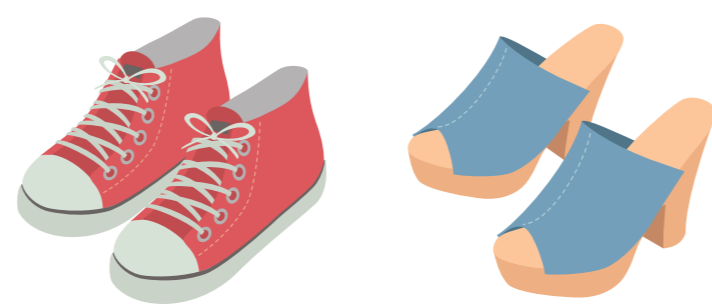
ブルゾン・ジャンパー



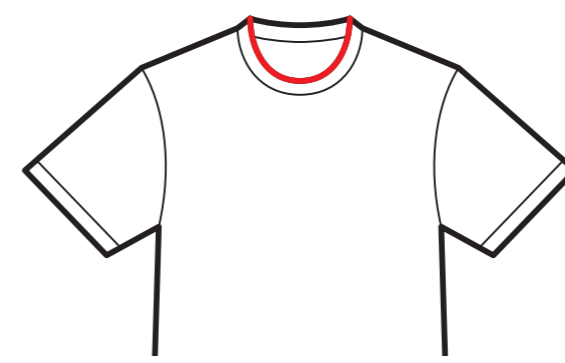
ジーンズ・カーゴパンツ



キャミソール



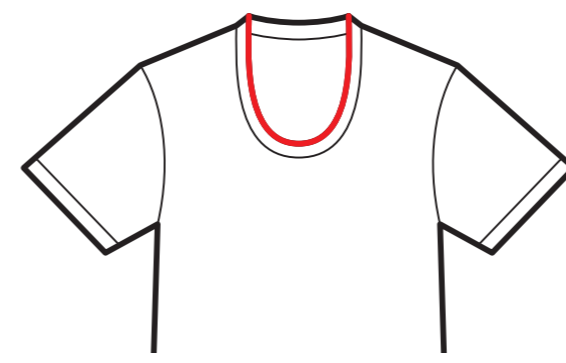
スニーカー・サンダル



ラウンド
ネックシャツ



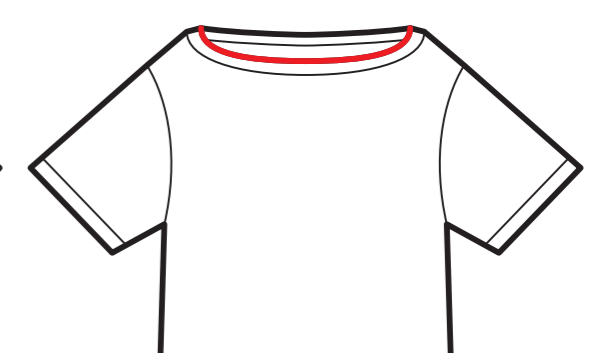
Vネック
シャツ



Uネック
シャツ



ヘンリー
ネックシャツ



ボート
ネックシャツ

フェアウェイ場で、タオルを首に巻いたり・ネックファンのご利用はお控えください。